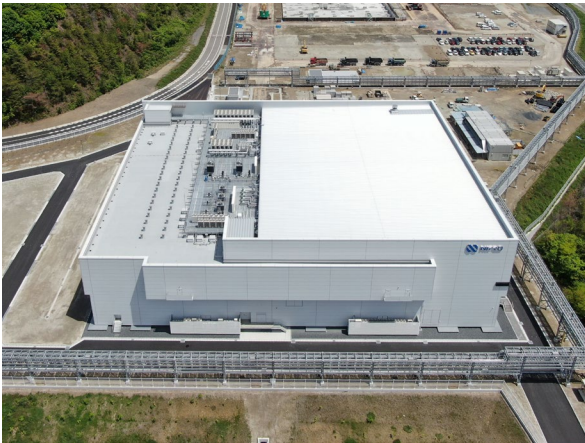


ニプロファーマ 近江工場竣工に関するお知らせ

当社の医薬品製造子会社であるニプロファーマ株式会社(本社:大阪府摂津市、代表取締役社長:西田健一、以下「ニプロファーマ」)が、新たな抗菌薬注射剤製造工場として建設しておりました「ニプロファーマ近江工場」(所在地:滋賀県栗東市、以下「近江工場」)の竣工式を2024年5月11日に行いましたことを、お知らせいたします。



▲近江工場全景



▲テープカットの様子

今回竣工を迎えた近江工場の第1期抗菌薬エリアは、セフェム系抗菌薬の製剤を生産する工場であり、2024年の出荷開始に向けて操業を開始いたします。本製剤棟は、経済産業省の「サプライチェーン対策のための国内投資促進補助金事業」に採択された年間800万袋の抗菌薬製剤ダブルバッグを生産する能力を保有する工場となります。また、製造棟には免震装置を備え付けており、地震が発生した際にも影響を受けにくいため、医薬品の製造を安定的・継続的に行うことが可能です。

「ワクチン生産体制強化のためのバイオ医薬品製造拠点等整備事業」の補助金を受けている第2期目の一般エリア(液バイアルラインおよび凍結乾燥バイアルライン)につきましては、2026年度に操業開始を予定しており、第1期の抗菌薬エリアとともに需要が高まる注射剤の製造および安定供給に寄与してまいります。

1. 近江工場の概要

- | | |
|------------|---|
| (1) 名称 | ニプロファーマ株式会社 近江工場 |
| (2) 所在地 | 滋賀県栗東市六地藏 145 番地 |
| (3) 敷地面積 | 106,149 m ² |
| (4) 延床面積 | 1期: 抗菌薬注射剤棟(13,519 m ²)
2期: 一般注射剤棟(約 28,500 m ²) |
| (5) 生産品目 | 1期: 抗菌薬注射剤製剤(ダブルバッグ製剤)
2期: 一般注射剤製剤(バイアル製剤) |
| (6) スケジュール | 1期: 2024 年 4 月竣工、2024 年 9 月稼働
2期: 2026 年 4 月竣工(予定) |

お問い合わせ先

ニプロファーマ株式会社 経営戦略部

TEL 06-7639-3213

※受付時間 9 時～17 時 45 分(土・日・祝日・当社休業日を除く)